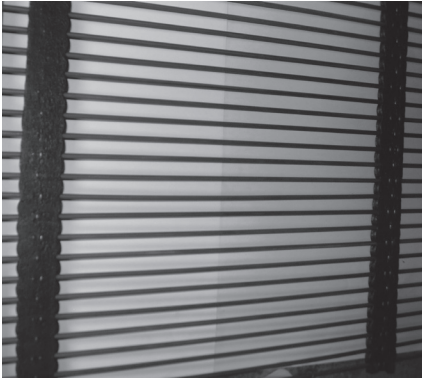


## Datenblatt

### Harfen Siebböden | G-Harfen



#### Vorteile:

- G-HARFEN mit ihren Spalt-Sieböffnungen und glatten Längsdrähten eignen sich für alle Siebmaschinen mit Spannvorrichtung.
- G-HARFEN bestehen aus starken Längsdrähten im Verhältnis zur Spaltweite, mit fest und tiefer als die Siebebene eingewebten Querdrähten.
- Dieser Siebboden zeichnet sich aus durch seine glatte Sieboberfläche, große Stabilität, eine gesicherte Spaltweite.
- höchste Leistung in der Absiebung
- verschleißgeschützte Querdrähte
- lange Gebrauchsdauer
- ermöglichen den vorteilhaften Einsatz an Stelle von feinmaschigen Quadrat- oder Langmaschen-Geweben zum Zwecke der Korntrennung, Entwässerung oder Entschlammung der Aufgabegüter.

#### Produktbeschreibung:

G-HARFEN sind Siebböden aus glatten, spaltbildenden Längsdrähten (oder mit Zwischenkröpfung als Dehnungsreserve), mit in bestimmten Abständen versenkt eingewebten Querdrahtlagen von je 3 x 1 oder 3 x 2 Drähten.

Die lichte Weite zwischen zwei Längsdrähten ist die Spaltweite.

G-HARFEN besitzen feste Querdrahtlagenabstände. Eine Aufteilung der Querdrahtlagen ohne Gummistreifen auf die Maße der Stützträger des Siebmaschinenrahmens ist nicht möglich.

#### Normvorschriften:

Die Spaltweiten sind nach der Normreihe entsprechend DIN ISO 4783-3 abgestuft und die Drahtdicken DIN 4186 angepasst.

Die Bestimmung „G“-HARFE entspricht einem Kurzzeichen „G“ nach DIN 4185 Blatt 3.

#### Werkstoff:

überwiegend aus verschleiß- und schwingungsfestem Federstahldraht in Sondergüte nach DIN 17223 Blatt 1.

Wenn erforderlich, aus Edelstahldraht (Cr/Ni) der Werkstoff:-Nr. 1.4301, mit Festigkeiten annähernd DIN 17223/1.